

LE VASTE CONTEXTE DE
L'EXTERNALISATION DE LA
HIÉRARCHIE



Il y a des périodes dans l'évolution d'une planète où l'intégralité de la vie subit une transformation massive afin de s'élever d'une octave dans la courbe de la spirale évolutive, tout comme c'est le cas pour l'évolution individuelle.

Ce concept n'est compréhensible qu'à l'heure actuelle, du fait que les êtres humains s'éveillent à leur lumière intérieure et acquièrent la capacité de concevoir l'existence d'un autre soi dans leur forme extérieure.



De même, dans sa forme extérieure, la planète appelée Terre possède à une octave supérieure, une enveloppe composée d'une substance plus subtile. Ce fait doit être saisi pour comprendre ce qui se passe actuellement sur les plans intérieurs. La transformation d'un être humain en une personnalité guidée par l'âme est à peu près comprise par tous ceux qui empruntent consciemment le Chemin de l'Ascension.



Un aspect supérieur de la conscience est impliqué lors de la prise de conscience à un niveau inférieur, ce qui permet d'atteindre plus de lumière, d'amour et de compréhension. Une fois mobilisé, il « descend » dans l'aura de perception individuelle, superposant son rayonnement à la vie de l'aspect inférieur.



C'est ainsi que La Hiérarchie de l'Amour et de la Lumière, la correspondance planétaire de l'Âme de l'être humain, est appelée en manifestation par la réaction de l'humanité aux forces évolutives.

Nous vous demandons de considérer que l'éveil de l'humanité fait partie du grand éveil planétaire de la vie vers un niveau supérieur de la spirale de l'évolution, bien que ces deux faits ne soient pas exactement analogues. ceci implique également la participation à une vie plus grande, s'étendant bien au-delà des limites de cette seule planète et au-delà du système solaire.



Alors que la lumière de l'Âme croitra en luminosité, au point de se fondre dans le Royaume des Âmes, la lumière de ce royaume fusionnera et se mêlera à la lumière de Shamballa, qui elle-même recevra un influx de lumière cosmique. Celle-ci inondera à son tour la terre et l'ensemble du système solaire dans le cadre d'une expansion systémique de la conscience.

VOICI CE QUI SE DESSINE POUR
LA GRANDE ANNÉE QUI DÉBUTE:
LE PROCHAIN CYCLE DE 26,000
ANS.

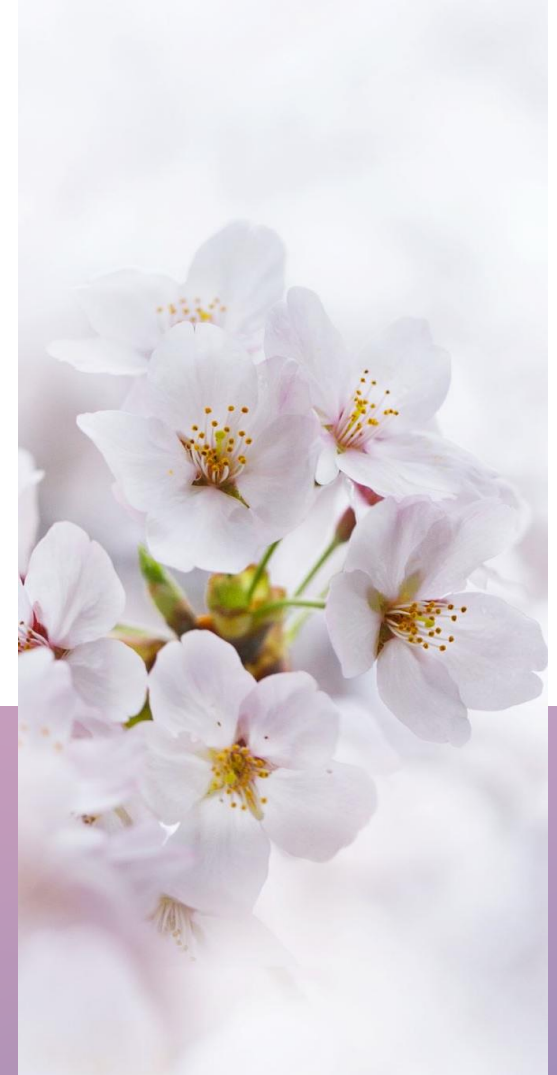


L'externalisation, ou la révélation de la Hiérarchie Planétaire doit être vue sous l'angle suivant pour être correctement comprise. Elle est la contrepartie planétaire de l'âme humaine "extériorisée" et se rend de plus en plus visible et connue dans le monde de la forme, en cette période préparatoire.



Le retour des Maîtres ainsi que des aînés des Disciples, sur les plans extérieurs est un événement d'une ampleur énorme dans la Vie planétaire. Il inaugurerà une ère dont la grandeur ne peut être perçue que comme faisant partie du schéma divin de l'évolution.

Extérioriser, c'est être appelé des plans intérieurs, dans le monde extérieur de la vie humaine par les supplications invocatoires d'une humanité au bord du désespoir et par des processus évolutifs d'origine cosmique.



Rien ne se produit isolément, comme les scientifiques l'ont montré au sujet des « ondelettes subatomiques d'énergie », et comme leurs télescopes l'ont révélé en parcourant les systèmes stellaires et les galaxies lointaines dans le cosmos.

Sur l'échelle cosmique de la vie à laquelle nous nous référons maintenant, de multiples forces chorégraphient une autre expansion de l'univers dans laquelle la conscience dépassera le stade premier de la forme dans les sphères plus denses de la Vie galactique.



Sur les plans supérieurs de cette vie unitaire, une force demeurant au-delà des mondes manifestés fera progressivement connaître son dessein pour la conception de cet univers en expansion.

[cliquez ici pour la partie suivante](#)

