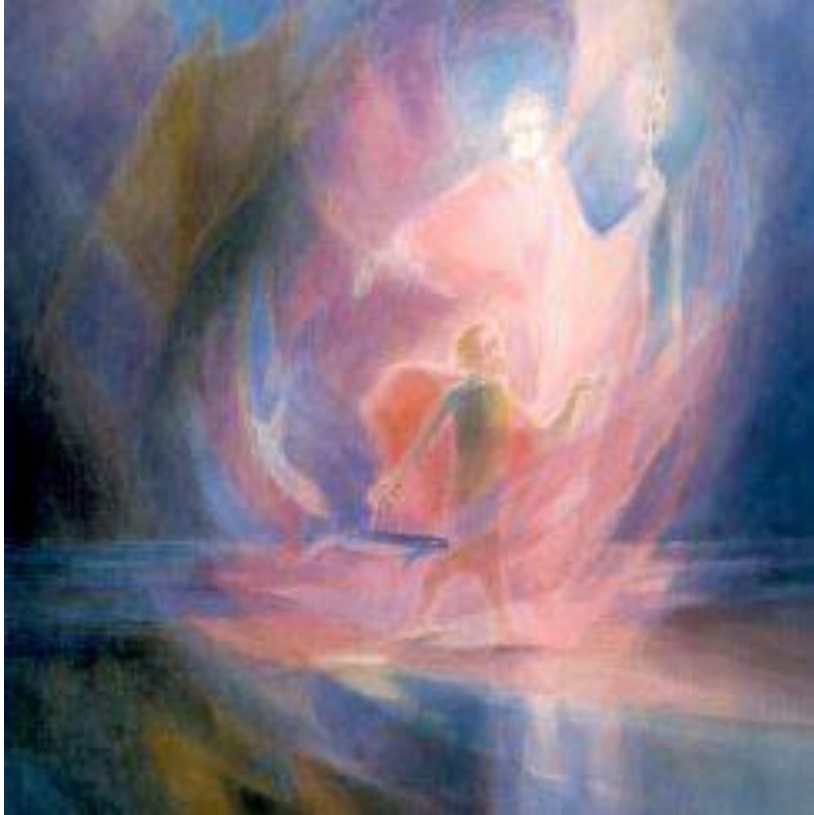


UN CYCLE
D'ILLUMINATION



Dans l'âge à venir, le rayonnement de l'âme, diffusé sous sa forme éthérique sera clairement visible pour pratiquement tous les habitants du nouveau monde grâce à la vision éthérique. Il ne sera pas question de savoir où se situe un individu sur le Chemin, car l'intensité ou l'absence de la lumière de son âme sera perceptible.





Par ce moyen, la hiérarchie de lumière se présentera aux observateurs à chaque étape du chemin de l'évolution. Le vrai caractère d'une personne ne sera plus occulté par des masques ou des voiles ; il sera révélé en degrés d'ombre et de lumière.

Des dirigeants dans tous les domaines de service, seront sélectionnés par ce moyen, non par vote ou choix populaire, mais par simple reconnaissance de la lumière de l'âme, qui représentera leur manifestation d'amour et de sagesse. La civilisation du Verseau se consacrera à incarner la lumière, un objectif qu'aucune civilisation mondiale antérieure n'aurait même pu envisager.





Le mot d'ordre de la culture, si nous pouvons l'appeler ainsi, sera " éclairer. " Le but de ceux qui serviront consciemment sera de partager la mesure de lumière qu'ils auront accumulée avec ceux qui n'en seront pas encore à leur stade, tout en tendant la main pour être aidés par ceux qui auront voyagé plus loin vers elle.



Pour entrevoir l'organisation de la vie dans le nouveau monde de l'ère qui arrive, il est essentiel de vider votre esprit de toute notion de vie basée sur les activités présentes et passées car il y aura peu de ressemblance entre ce qui était et ce qui sera. C'est parce que la conscience humaine sera libérée de l'illusion de la matérialité pour jouer son rôle légitime dans l'évolution planétaire.

UNE NOUVELLE ÈRE



Si vous pouvez saisir la possibilité d'une réalité extérieure radicalement différente, vous serez en mesure de ressentir ce que nous souhaitons transmettre sur le sens de la vie dans la nouvelle ère.

La plupart de ce qui a donné un sens à la vie des gens dans l'ère qui se termine a été l'accumulation de richesses, de biens matériels et de succès sous forme de récompenses. L'aspect supérieur de la conscience humaine a été obscurci par la quête du progrès matériel dans la plupart des sociétés, riches ou pauvres, jusqu'à ce que les guerres et les catastrophes naturelles obligent le cœur humain à s'ouvrir pour un temps.



Dans la nouvelle ère, tout ce qui entraînait l'obscurcissement de la conscience n'existera plus sous ses formes actuelles. A la place apparaîtra la vaste échelle de lumière et d'ombre à laquelle nous avons fait référence.

[Cliquez ici pour la partie suivante](#)

.

